



АФРИКАНСКАЯ ЧУМАСВ

(АЧС) — контагиозная болезнь свиней, характеризующаяся геморрагическим диатезом и высокой летальностью

ИСТОЧНИК ИНФЕКЦИИ

Больные и зараженные свиньи, инфицированные корма, необеззараженные продукты убоя больных животных, контаминированные вирусом транспортные средства, предметы ухода и др.

Естественный резервуар возбудителя АЧС — дикие свиньи и аргасовые клещи рода *Ornithodoros*.

ИНКУБАЦИОННЫЙ ПЕРИОД

5-15 суток.

КЛИНИЧЕСКИЕ ПРИЗНАКИ

Зависят от вирулентности вируса, дозы заражения, физиологического состояния свиней. Различают сверхострое, острое, подострое и хроническое течение болезни. При остром, подостром течении у свиней наблюдают повышение температуры тела до 41-42 °С, угнетение, отказ от корма, нарушения гемодинамики (посинение или покраснение) кожи ушей, головы, живота, промежности и хвоста, диарею, иногда с примесью крови. Гибель животных: при сверхостром течении на 1-4 сутки, при остром — до 15 суток и при подостром — до 3 недель после заражения.

При хроническом течении (в России пока не регистрируется) наблюдаются угнетение, перемежающаяся лихорадка, истощение, отеки суставов, некроз участков кожи, кератиты. Болезнь продолжается 2-15 мес. Гибель свиней наступает чаще после поражения легких. Выжившие животные остаются носителями вируса.

ПАТОЛОГОАНАТОМИЧЕСКИЕ ПРИЗНАКИ

Увеличение селезенки в 1,5-2 раза, серозно-геморрагическая пневмония с отеком междольковой соединительной ткани, множественные кровоизлияния в почках, геморрагическая инфильтрация лимфоузлов, скопление инфильтрата в грудной и брюшной полостях.

ЛАБОРАТОРНАЯ ДИАГНОСТИКА ФГБУ «ВНИИЗЖ»

Для исследования направляют кусочки внутренних органов животного массой 5-10 г (селезенка, лимфатические узлы, миндалины, легкие). ФГБУ «ВНИИЗЖ» проводит следующие исследования: полимеразная цепная реакция (ПЦР), выделение вируса в культуре клеток макрофагов или костного мозга свиньи и последующее обнаружение его в РГАД и РПИФ, постановка биопробы. На наличие антител к вирусу АЧС: ИФА, РНИФ, иммуноблоттинг.

СПЕЦИФИЧЕСКАЯ ПРОФИЛАКТИКА

Вакцин не существует!

МЕРЫ ПРОФИЛАКТИКИ И БОРЬБЫ

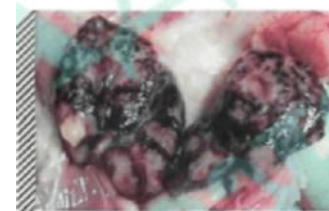
Недопущение заноса возбудителя АЧС, для этого:

- содержание свиней в надежно огороженных свинарниках, без свободного выгула;
- регулярная очистка и дезинфекция свинарников;
- использование сменной одежды, обуви, отдельного инвентаря для ухода за свиньями;
- запрет кормления свиней пищевыми отходами без их трехчасовой проварки;
- запрет посещения хозяйств, свиноподворий посторонними лицами;
- покупка здоровых свиней (с ветеринарно-сопроводительными документами), ввод в стадо после карантина, регистрация свинополовья;
- запрет подворного убоя, реализации и переработки свинины без ветосмотра и ветсанэкспертизы продуктов убоя;
- в случае заболевания, гибели свиней — немедленное уведомление госветслужбы;
- проведение вакцинаций (против КЧС, рожи) и других ветеринарных обработок;
- утилизация биоотходов (трупы, отходы) строго в установленных местах.

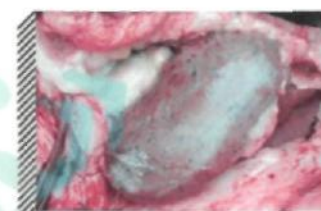
При возникновении вспышки АЧС, при строгом соблюдении карантинных мероприятий, проводят полную депопуляцию свинополовья в очаге и первой угрожаемой зоне.



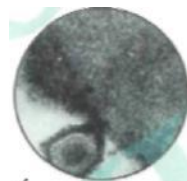
Биопроба на свиней. Обильный помес с примесью крови. Гибель животных



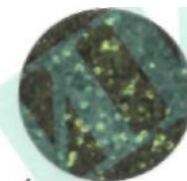
Гиперплазия и гиперемия подчелюстного лимфоузла



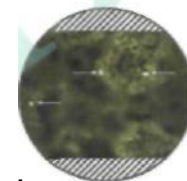
Гочечные, полосчатые кровоизлияния под серозной оболочкой желудка, гипертрофия и геморрагическая инфильтрация лимфатических узлов



Вирионы АЧС 175-225 нм



Свечение индифференцированных клеток в реакции прямой иммунофлуоресценции



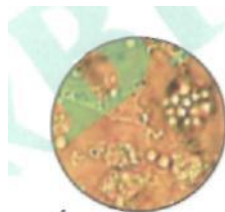
Скопление антигенсодержащих клеток при



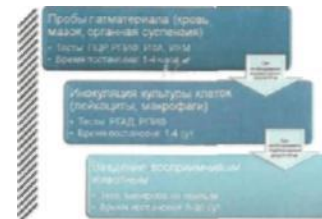
Спленомегалия, серая припухлость



*» %М



Грибчатые агломераты К поверхности инфицированных клеток в реакции гемадсорбции



Виронологические исследования на АЧС (а т.ч. обнаружение антигена, генома)

ДЕЙСТВУЮЩАЯ ИНСТРУКЦИЯ

«Инструкция о мероприятиях по предупреждению и ликвидации африканской чумы свиней» (утв. ГУВ МСХ СССР 21.11.1980 г.) Ветеринарные правила содержания свиней в целях их воспроизводства, выращивания и реализации, утвержденные Приказом Минсельхоза России от 29.03.2016 года № 114



Электрофорез результатов ПЦР. График накопления амплификата вируса АЧС при постановке ПЦР в реальном времени

